



## 3º ano - 1ª Fase

### Nível 1

1. O Miguel pagou o gelado que custava 75 centimos com as moedas da figura. Quantos centimos terá recebido de troco?

(A) 5 (B) 15 (C) 25 (D) 90 (E) 165



2. A Catarina nasceu em janeiro de 2015 e a idade atual do Miguel é o dobro da idade atual da Catarina. Qual é a idade atual do Miguel?

(A) 3 anos (B) 4 anos (C) 6 anos (D) 7 anos (E) 8 anos

3. Observa o bilhete ao lado. A que horas irá terminar o teatro?

(A) 17:15h  
(B) 4,20€  
(C) 17:50h  
(D) 18:10h  
(E) 18:50h



4. Quantos múltiplos de 5 há entre 181 e 229?

(A) 5 (B) 9 (C) 10 (D) 24 (E) 47

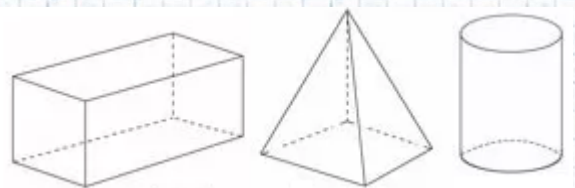
### Nível 2

5. Observa a sequência: 12, 23, 34, 45, \_\_\_\_, \_\_\_\_. Quais são os dois números que completam os espaços?

(A) 56, 67 (B) 56, 57 (C) 34, 23 (D) 79, 90 (E) 45, 56

6. Quantos vértices têm, no total, os sólidos da figura?

(A) 2 (B) 9 (C) 13 (D) 15 (E) 20



7. Numa fábrica produzem-se 7 motores por hora. Um dia de trabalho tem 8 horas. Quantos motores produz a fábrica em 5 dias?

(A) 35 (B) 40 (C) 56 (D) 96 (E) 280

8. Numa turma de 24 alunos, o número de raparigas é o dobro do número de rapazes. Quantas raparigas tem a turma?


(A) 8 (B) 12 (C) 16 (D) 24 (E) 48

### Nível 3

9. O Guilherme nasceu em setembro de 2013. Considerando o dia de hoje, qual será a sua idade daqui a exatamente 2 anos?

(A) 6 anos (B) 7 anos (C) 8 anos (D) 9 anos (E) 2021



10. Qual é a área da figura ao lado se a unidade de área for  ?

(A) 3 (B) 4 (C) 5  
(B) 7  
(C) 15



11. Quais são as frações que representam, respectivamente, a parte que **não** está sombreada de cada figura?

(A)  $\frac{4}{5}$  ;  $\frac{4}{7}$  ;  $\frac{2}{3}$

(B)  $\frac{2}{8}$  ;  $\frac{3}{4}$  ;  $\frac{1}{2}$

(C)  $\frac{2}{10}$  ;  $\frac{3}{7}$  ;  $\frac{1}{3}$

(D)  $\frac{8}{10}$  ;  $\frac{4}{8}$  ;  $\frac{2}{3}$

(E)  $\frac{1}{5}$  ;  $\frac{3}{7}$  ;  $\frac{1}{3}$

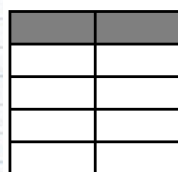


Fig. A

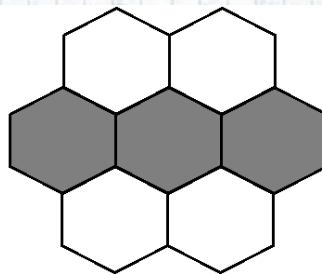


Fig. B

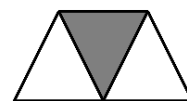


Fig. C

12. A figura mostra uma parte de uma sequência de formas geométricas.



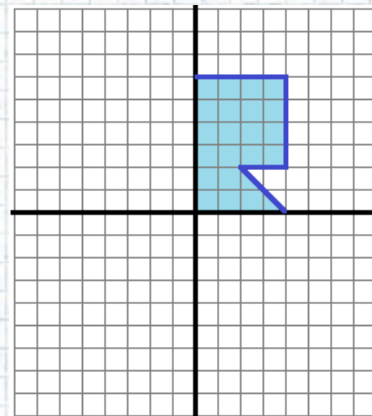
Se a sequência completa tem 36 triângulos, no total quantas formas geométricas tem a sequência?

(A) 6 (B) 9 (C) 36 (D) 45 (E) 54

#### Nível 4

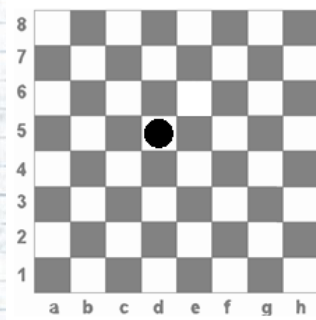
13. A figura colorida está incompleta. As duas retas a preto são os eixos de simetria da figura completa. Se a unidade de área for  $\square$ , qual é a área da figura completa?

(A) 22  
(B) 23  
(C) 44  
(D) 88  
(E) 92



14. A peça que está na figura vai ser movida 3 casas para a direita e 2 para baixo. Qual será a sua posição no final?

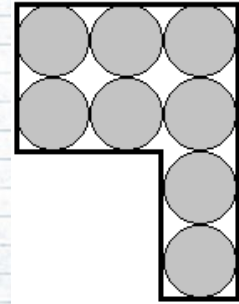
(A) g3  
(B) d5  
(C) a3  
(D) f2  
(E) h3





15. O polígono da figura ao lado tem 42 cm de perímetro. Qual é a medida do diâmetro de cada círculo.

(A) 1  
(B) 3  
(C) 5  
(D) 8  
(E) 14



16. O Guilherme nasceu em 1992, no mesmo dia que o seu irmão Miguel fez 4 anos. Nessa data a Catarina tinha exatamente o dobro da idade do Miguel. Quantos anos farão o Miguel e a Catarina em 2021?

(A) 33 e 37 (B) 33 e 66 (C) 4 e 8 (D) 29 e 58 (E) 29 e 33

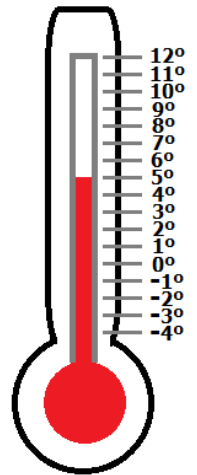
### Nível 5

17. Numa certa tarde a temperatura era de  $5^{\circ}$  centígrados. À noite a temperatura desceu  $7^{\circ}$ . Qual terá sido a temperatura à noite?

(A)  $-7^{\circ}$  (B)  $-2^{\circ}$  (C)  $0^{\circ}$  (D)  $7^{\circ}$  (E)  $12^{\circ}$

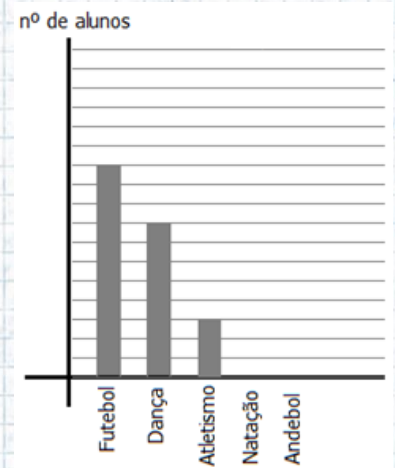
18. O Miguel comprou um bombom e um rebuçado e pagou 20 centímetros. A Catarina comprou um bombom e dois rebuçados e pagou mais 8 centímetros que o Miguel. Se o Guilherme comprar 4 bombons, quanto terá de pagar?

(A) 4 €  
(B) 28 centímetros  
(C) 32 centímetros  
(D) 48 centímetros  
(E) 80 centímetros



19. Numa escola perguntou-se aos 140 alunos do 1º ciclo qual era o desporto favorito? A informação do gráfico está incompleta. Sabe-se que 15 alunos responderam "Atletismo". Sabe-se também que o número de alunos que escolheu "Dança" foi o dobro do número de alunos que escolheu "Natação". Quantos alunos escolheram "Andebol"?

(A) 2 (B) 10 (C) 20 (D) 40 (E) 114



20. O quadro da figura deve ser preenchido com todos os números ímpares de 1 a 17. A soma de cada linha, coluna ou diagonal dá sempre 27. Qual será o número que fica no círculo?

(A) 3  
(B) 5  
(C) 9  
(D) 13  
(E) 15

|    |   |   |
|----|---|---|
| 11 | 1 |   |
|    |   |   |
| ○  |   | 7 |