

3.º ano

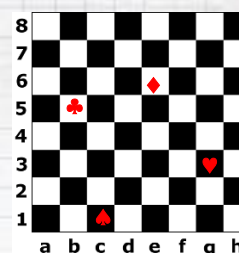
2.ª Fase (2023)

Nível 3

1. Num jogo de cartas, o símbolo ♥ representa «copas».

Em que coordenadas está esse símbolo no tabuleiro de xadrez do lado?

- (A) (b,5) (B) (c,1)
(C) (e,6) (D) (g,3)
(E) (b,6)



2. Em 2010, a Isolete tinha 42 anos. Quantos anos tinha no final de 1985?

- (A) 17 (B) 18 (C) 19 (D) 22 (E) 23

3. A Muriel entregou, num supermercado, uma nota de 10 euros para pagar uma caixa de pastilhas elásticas que custava 3,45 euros. Quanto recebeu de troco?

- (A) 5,65 € (B) 6,55 € (C) 7,55 € (D) 6,45 € (E) 7,65 €

4. O Dino pediu um táxi às 15h53 e este chegou às 16h08.

Quanto tempo esteve o Dino à espera?

- (A) 15 minutos (B) 18 minutos (C) 21 minutos
(D) 1 hora e 15 minutos (E) 1 hora e 18 minutos

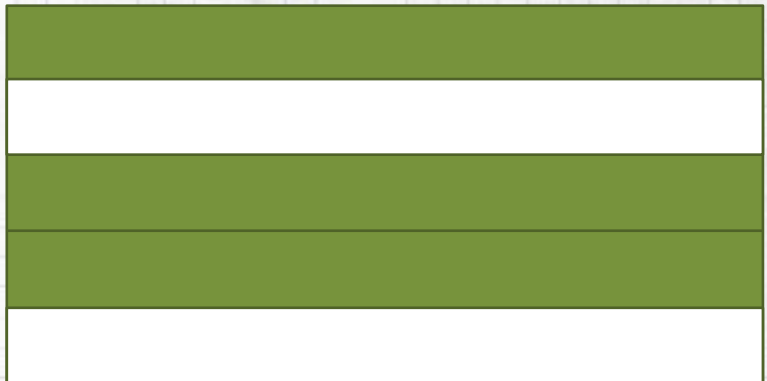
5. Para poder comprar um apartamento, o casal Luís pediu um empréstimo ao banco, a pagar, mensalmente, durante 30 anos. O casal já pagou durante 210 meses. Quantos meses faltam pagar?

- (A) 90 (B) 120 (C) 150 (D) 170 (E) 250

Nível 4

6. O Matias comprou 3,6 kg de carne moída para fazer várias receitas de molho bolonhesa. Ele sabe que cada receita utiliza 400 g de carne moída. Quantas receitas consegue o Matias fazer?
- (A) 5 (B) 6 (C) 7 (D) 8 (E) 9

7. Observa o retângulo ao lado. Pode dizer-se que a fração que corresponde à parte pintada de verde é igual a:



- (A) $\frac{2}{5}$ (B) $\frac{3}{5}$
 (C) $\frac{3}{4}$ (D) $\frac{3}{6}$
 (E) $\frac{6}{9}$

8. O gerente de um restaurante, usando os dados sobre os pedidos dos últimos 82 clientes fez uma pesquisa sobre se comeram ou não sobremesa. Os resultados obtidos estão representados no seguinte gráfico de barras.



Quantos clientes comeram mousse de chocolate?

- (A) 8 (B) 13 (C) 18 (D) 23 (E) 28

9. Considera as expressões numéricas seguintes.

I) $8 \times 9 = 3 \times 9 + 5 \times 9$

II) $5 \times (7 + 9) + 5 \times 4 = 5 \times 6 + 5 \times 16$

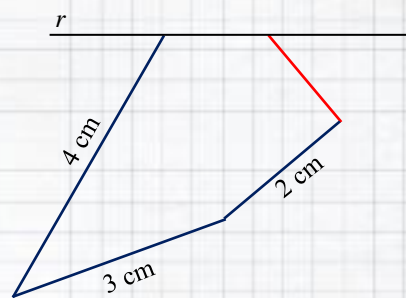
III) $200 : 8 = 200 : 4 + 32 : 4$

Pode concluir-se que:

- (A) apenas as expressões I e II são verdadeiras;
- (B) apenas as expressões I e III) são verdadeiras;
- (C) apenas as expressões II) e III) são verdadeiras;
- (D) apenas a expressão I) é verdadeira;
- (E) apenas a expressão II) é verdadeira.

10. Na figura, a reta r é o eixo de reflexão da imagem, que está incompleta. Sabendo que o perímetro da figura completa é 21 cm, qual é o comprimento da linha vermelha?

- (A) 1,1 cm
- (B) 1,2 cm
- (C) 1,3 cm
- (D) 1,4 cm
- (E) 1,5 cm



Nível 5

11. O Alcino costuma ir, a pé, à casa da avó, que fica a 350 m de distância. Ele sabe que cada passo seu mede 80 cm. Quantos passos tem o Alcino de dar, no mínimo, para chegar à casa da avó?

- (A) 437
- (B) 438
- (C) 439
- (D) 440
- (E) 441

12. Para uma conferência foram colocadas 22 cadeiras para as pessoas se sentarem, em cada uma de 5 filas. No entanto, apareceram 123 pessoas para assistir à conferência.

Quantas pessoas tiveram de ficar de pé?

- (A) 13
- (B) 15
- (C) 17
- (D) 19
- (E) 21

13. O clube de uma escola, os Brazas, pretende fazer um logótipo que consiste num quadrado com as letras Bz no centro. As letras têm a mesma cor e o quadrado tem de ser de uma cor diferente. O clube só quer usar as cores roxo, vermelho e azul.

Quantos logótipos diferentes existem?

- (A) 3 (B) 4 (C) 5 (D) 6 (E) 7



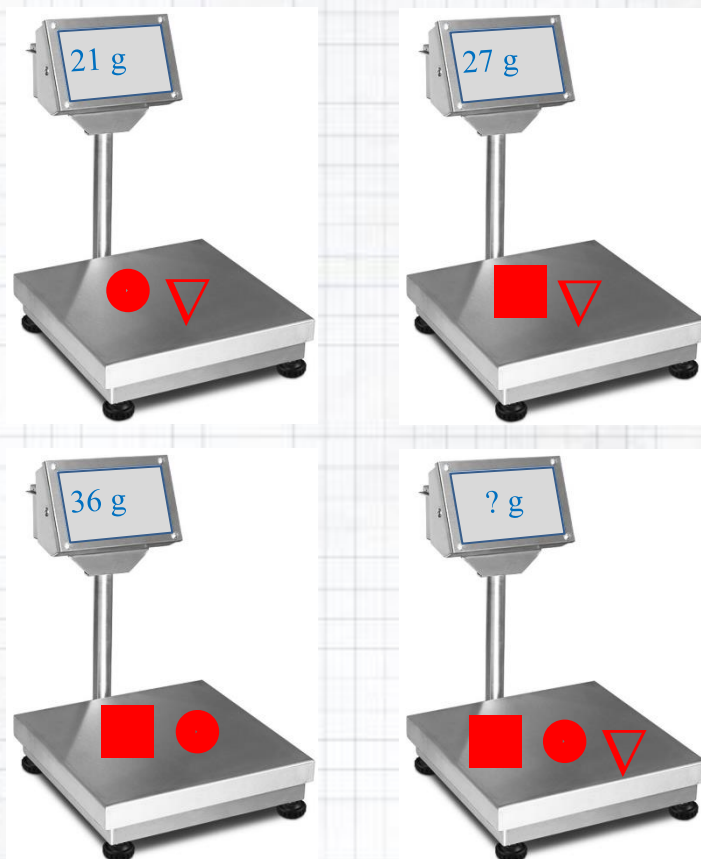
Bz

14. Vários adultos e alunos de uma escola vão fazer o piquenique anual. Sabe-se que há mais 20 alunos do que adultos. Para se deslocarem ao local do piquenique, vai ser utilizado um automóvel, para levar 5 adultos, e várias carrinhas, onde cada uma leva 2 adultos e 7 alunos. Quantas carrinhas vão ser necessárias?

- (A) 3 (B) 4 (C) 5 (D) 6 (E) 7

15. Atendendo ao esquema ao lado, qual é a massa que deve aparecer na última balança?

- (A) 38 g
(B) 39 g
(C) 40 g
(D) 41 g
(E) 42 g



FIM